



Fiche technique



Adresse :

Rue du Casino 4
1907 Saxon

Contact :

+41 78 306 60 23

booking@parissaxon.ch

Table des matières

<u>GENERALITES</u>	3
SALLE	3
REGIE	4
ACCES DECORS	4
SCENE	4
RIDEAUX	4
PONTS	4
LOGES	4
<u>LUMIERE</u>	5
PROJECTEURS	5
PIEDS	5
JEU D'ORGUE	5
ELECTRICITE & GRADATEURS	5
CABLAGE	5
REGLAGES	5
<u>SONORISATION</u>	6
REGIE	6
AMPLIFICATION	6
ENCEINTES	6
PERIPHERIQUES	6
MICROS & DI	6
PIEDS	6
INTERCOM	7
CABLAGE	7
MULTICORPS	7
<u>VIDEO</u>	7
DIFFUSION/CARACTERISTIQUES	7

Généralités

Salle

- 192 places en gradin (tribune télescopique)
- 4 rangées au parterre en siège mobile (48x)

Total jauge maximale en places assises : 240 places

- Entrée du public à jardin en bas du gradin
- L'entrée du public fait office de sortie de secours, avec une autre au bas de la salle à jardin.
- 1 pont de face de 9m en ProTruss carré S41 – distance scène fixe 3,5m
- Éclairage de la salle sur dimmer
(4PAR ML64 Multi Lens GKV 240V/600W)

Régie

- Son et lumière (au niveau du dernier rang du gradin)

Accès décors

- Accès des décors et du matériel par 1 rampe à cour porte 115cm
- Pas d'accès à la scène de plein pied

Scène

- Cadre de scène ouverture : 8m30 / hauteur 4m
- Distance du bord de scène fixe au mur lointain 7.8m
- Hauteur sous pont 4m
- Dégagement jardin (3m60 x 7.8m) cour (1m10 x 7.8m)

Rideaux

- Moleton de scène noir, 100% coton, ignifugé 330g/m2 latéraux jardin & cour , face>lointain

Porteuses

- 2 ponts carré 30x30 noir, fixés dans les murs

2m50 du nez de scène
4.75m du nez de scène

Loges

- 2 loges pour 5 personnes, situées à l'étage accès par 1 escalier à cour
- Toutes les loges sont équipées de miroirs, lumières et prises électriques
- 1 douche et 1 WC
- Machine à café
- Planche et fer à repasser
- Portants



Lumière

Projecteurs

Nombre	Puissance	Type	Modèle	Ouverture	Porte-filtre (cm)
10	1kW	PC JULIAT	Hpc 310	7° à 63°	21,5x21,5
6	2kW	PC ADB	C201	5° à 65°	24,5x24,5
10	2kW	Découpe ADB	DS205	13° à 36°	18x18
4	600W	ML64	Multispot Lens		

Pieds

2 pieds à crémaillères 4m

Jeu d'orgue

Pupitre Zero 88

[La mémoire de sauvegarde est hors-service](#)

Electricité & gradateurs

- Gradateurs RVE digipack HDI / 48 circuits en 3kW (16A)
[Prise schuko](#)
[L'alimentation de l'ensemble en 2x 32A CEE400V séparée](#)

Câblage

- Rallonges 230V en quantité suffisante
- Triplettes en quantités
[Toutes les rallonges sont en schuko \(française \)](#)

Réglages

- 1 échelle type parisienne 6m

Sonorisation

Régie

- 1x console de mixage YAMAHA O1V96
- 1x lecteur MD Sony MDS-JE500
- 1x lecteur CD Kenwood, DP-3020

Amplification face & retour

- 2 QSC Audio PLX3402, power amplifler
- 1 DBX 223XL, filtre actif 2 voies stéréo

Enceintes

- 2x JBL SR4725X, HP 2 voies 15"
- 2x JBL SR4718X, Sub 18"
- 2 retours EV SXA250 retour auto-amplifié

Périphériques

- 1 égaliseur KLARK-TECHNIK DN-360 graphique 2x31 bandes

Micros & di

Quantité	Marque	Modèle	Remarques
1	AKG	D660S	Micro
2	SENNHEISER	E-835	Micro voix /chant
1	SENNHEISER	EM100 G4 Band G 566-608MHz	Récepteur UHF
1	SENNHEISER	EM100 G3 Band G 566-608MHz	Récepteur UHF
2	SENNHEISER	SK100 G4 Band G	Emetteur de poche UHF
2	DIB	100	Di Box

Pieds

- 2 pieds K&M pour retour

- 2 pieds K&M haut perche
- 2 pieds haut perchette

Intercom

- 1 station master ASL B216 pour 2 canaux
- 8 émetteurs-récepteurs portables ASL B15
- 3 casques ASL HS-1/D avec micros
- 1 casque ASL HS-2/D avec micros
- 1 casque GKF HM 1-400 avec micros

Câblage

- 18 XLR noir court
- 9 XLR noir long
- 1 XLR vert court
- 3 XLR vert long
- 1 XLR jaune court
- 3 XLR jaune long
- 1 XLR rouge court
- 4 Jack mono
- 10 Jack TRS / XLR male rouge, 1m
- 10 Jack TRS / XLR Fem. Bleu, 1m

Multicorps / Harting

- 1x E20M, éclaté Harting 20 mâle
- 1x 20H3, câble 20 paires Harting 3m
- 1x P20, plaque de patch 20 canaux Harting
- 2x B20, boîte de patch 20 canaux in/out Harting
- 1x 20H50, câble 20 paires Harting scène/régie
- 1x 20H30, câble 20 paires Harting jardin/court

Vidéo

Diffusion/caractéristiques

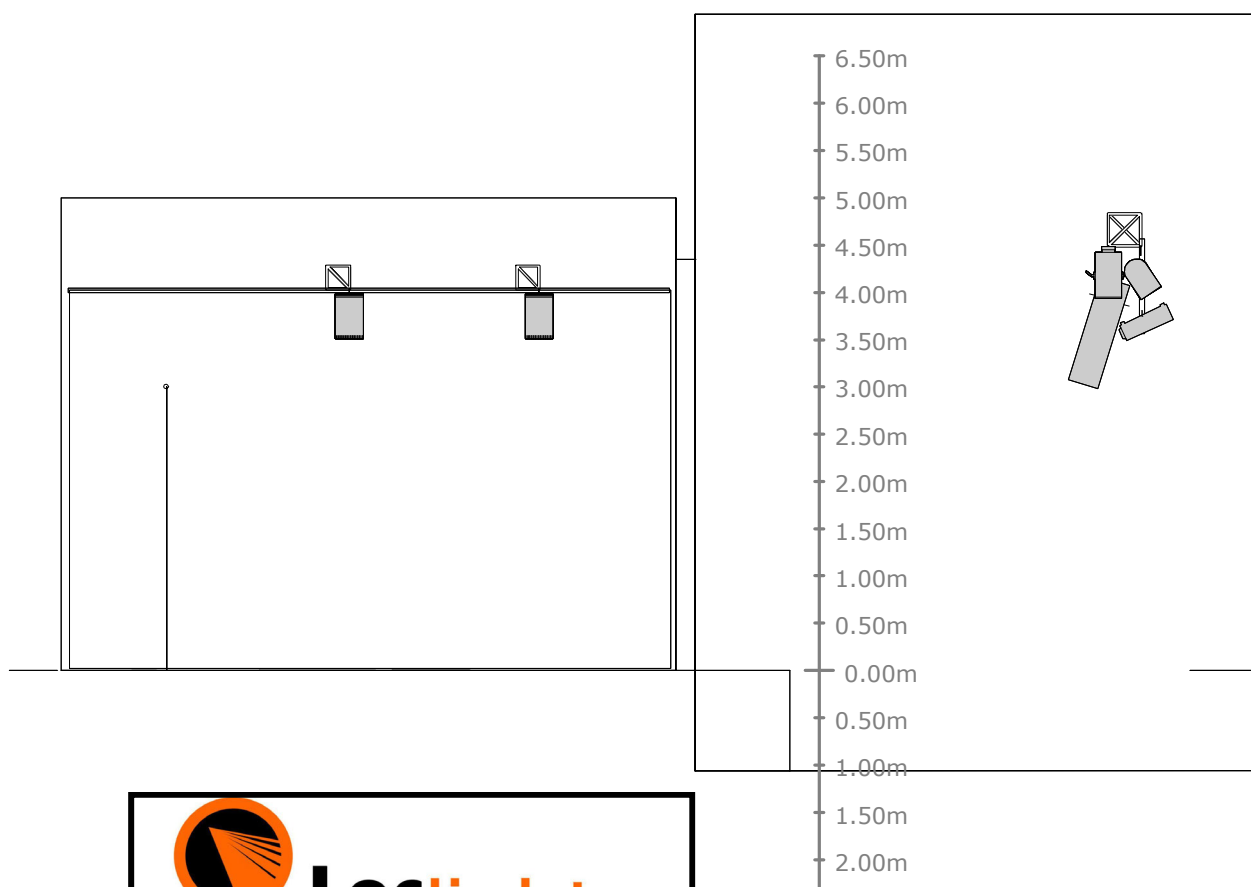
- 1 vidéo projecteur Panasonic PT-RZ970 WUXGA
En fixe sur le pont de face avec focale courte
Liaison fibre HMDI jusqu'en régie en place.

Centre d'Art Paris-Saxon

Légende

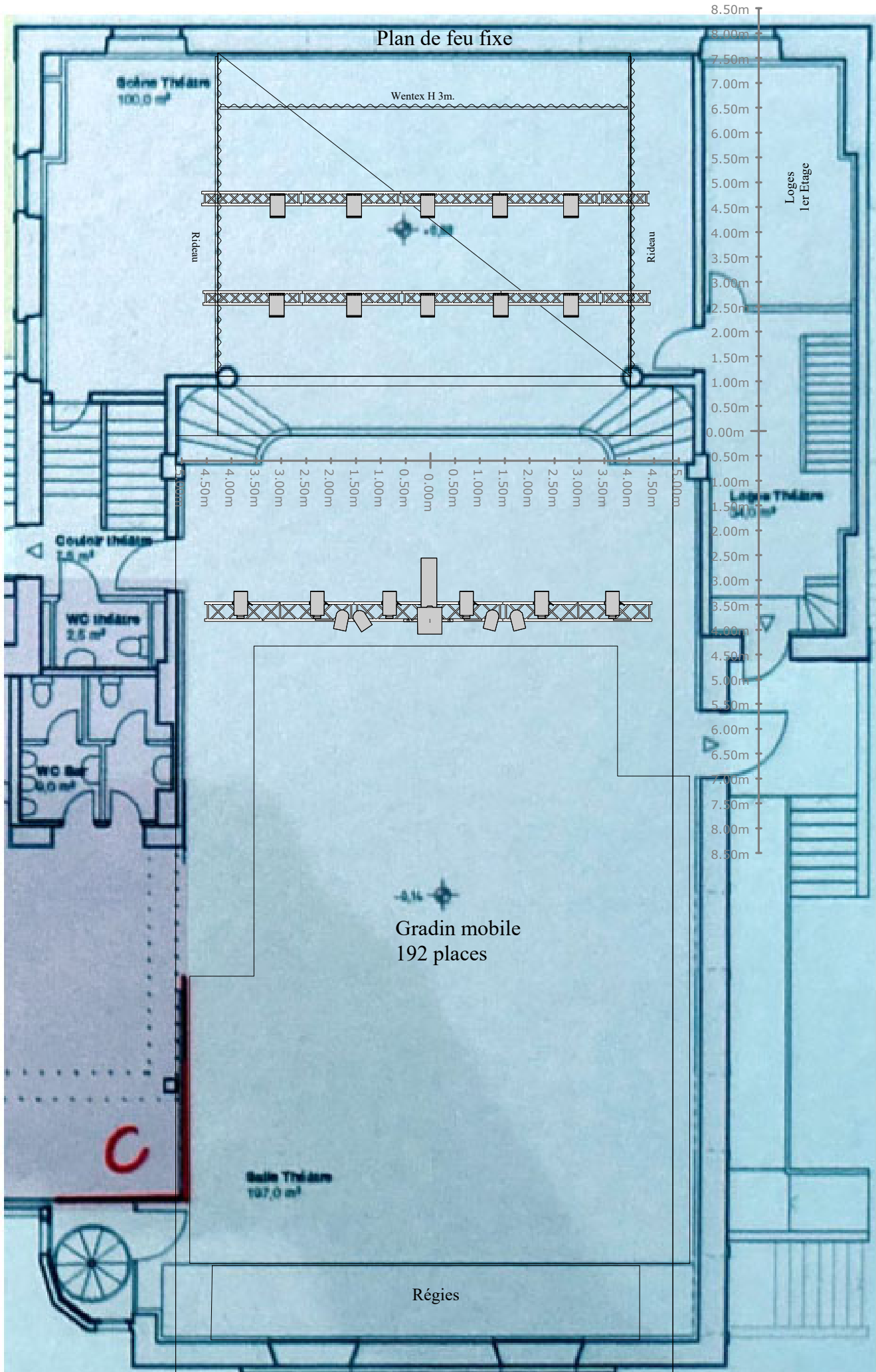
Symbole	Nom	Compte	Puissance	Lampe
	ADB TDH 2000 JHN	1	2000	CP/72 230V
	ADB Europe C201	6	2000	CP/72 240V
	310 HPC	10	1000	CP/70 230V
	600 Watt Moleparcan	4	600	500PAR64/MFL
	PT-RZ970	1	2040	Video Laser Diode

Plan de Coupe



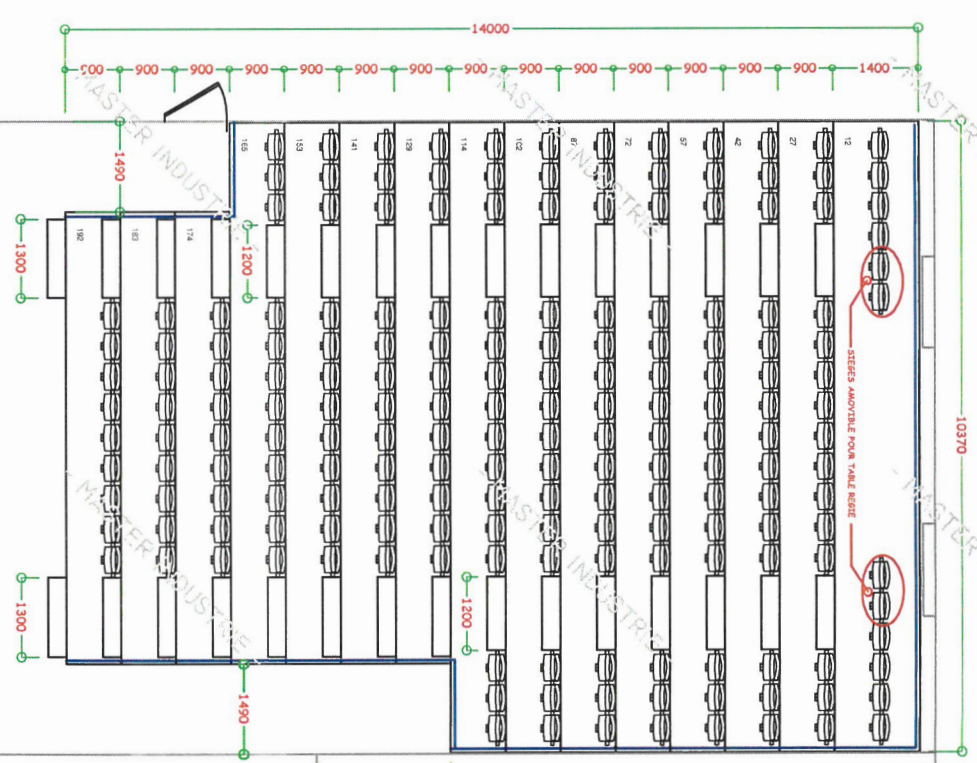
- Av. du Simplon 100E
- 1870 Monthey
- Tél. +41 (0)24 471 55 10
- www.loclight.ch

Plan de feu fixe

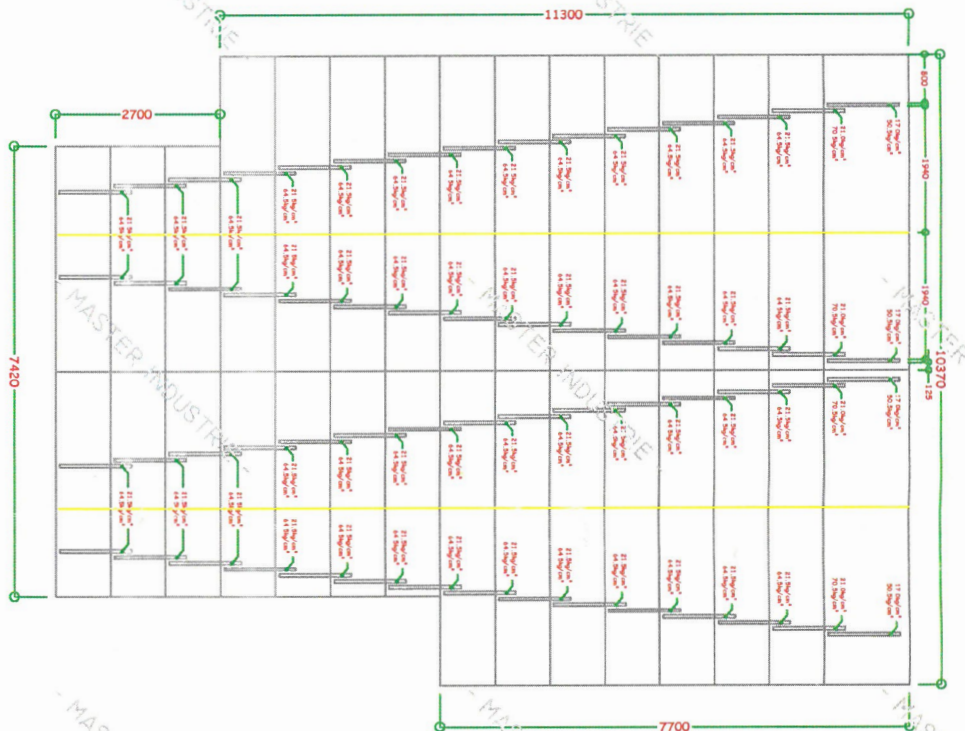


192 PLACES A 500mm ENTRAXE (CONFIGURATION DEPLOIEMENT 100%)
 (4 FAUTEUILS SUR DERNIER GRADIN AMOVIBLE)

GARDE CORPS FIXES

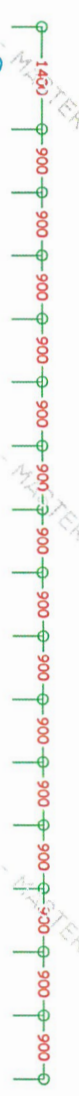


GARDE CORPS RABATTABLES

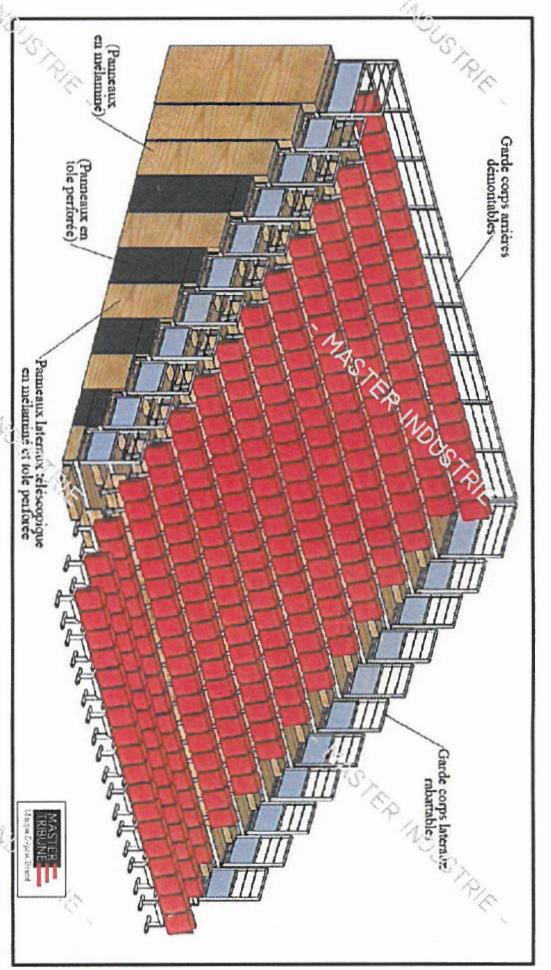
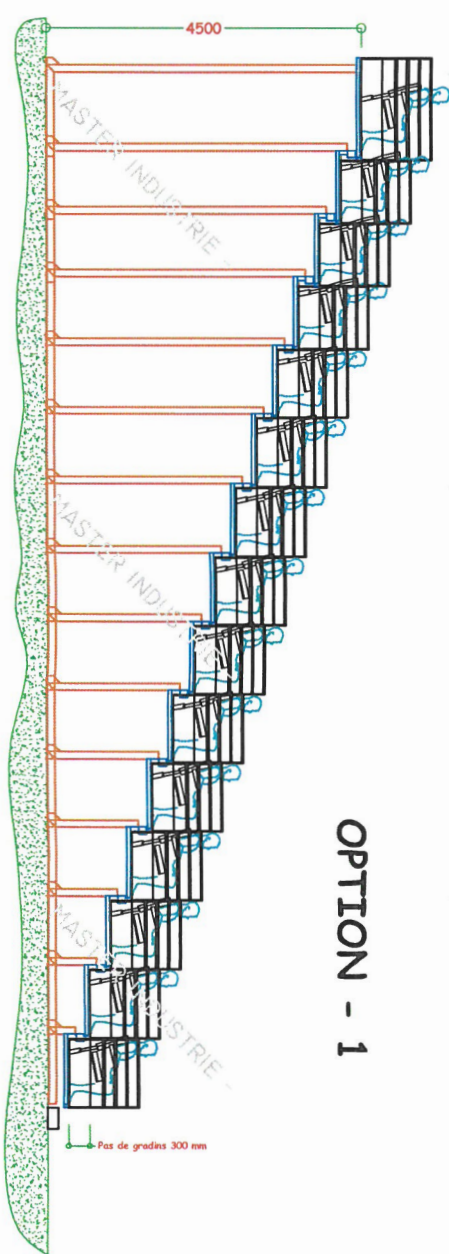


OPTION - 1

SCENE



OPTION - 1



OPTION - 1

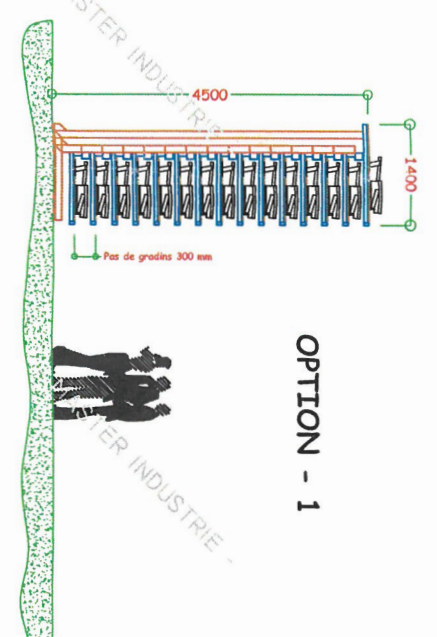
PLAN DE PRINCIPE (IMAGE NON CONTRACTUELLE)

TRIBUNE TELESCOPIQUE	
PLACE	192
TRIBUNE	192
BALCON	-
FIXE	-
GRADINS	15 (15 Rang)
ENTRAXE	500mm
POIDS (estimative)	12 000kg



SIEGES TYPE MASTER OCEAN
 PRINCIPE DE SIEGE
 IMAGE NON CONTRACTUELLE

OPTION - 1



0033
 Tél : 02.51.67.89.89 Fax : 02.51.92.38.38
 E-Mail : master@master-industrie.com
 Zone Vendéopôle, Rue R. Laennec - 85130 LA VERRIE

VILLE DE SION (SUISSE)

CASINO SAXON

Matériel :

TRIBUNE TELESCOPIQUE

Référence plan

20ANAN10

Dessiné par : ABL/NAVVALKAR	Dessiné le : 07 Juillet. 10	Référence plan	Date
Echelle : PLAN CLIENT			
Indice	11	192 PLACES (2x2 SIEGES AMOVIBLES)	27/07/10

Ce plan est la propriété exclusive de la SIF MASTER INDUSTRIE il ne peut être reproduit ni communiqué à des tiers sans son autorisation écrite.